



Urnenabstimmung Sonntag, 9. Juni 2024

JA zur Aktienkapitalerhöhung RISA Liegenschaften AG



«Wir brauchen dringend den Ersatzbau, da die Infrastruktur und die technischen Anlagen ihre Altersgrenze erreicht haben, und enorme Kosten anfallen um den gesetzlichen Ansprüchen gerecht zu werden.»

Daniel D. – Leiter Technischen Dienst

«Nicht nur die ältere Bevölkerung profitiert, auch der jüngeren Generation können wir mit einem Neubau moderne und attraktive Ausbildungs-/Arbeitsplätze bieten.»

Sonja H.- Dipl. Pflegefachfrau HF



«Richterswiler/innen steht das Recht zu, ihren Lebensabend in gewohnter Umgebung zu geniessen, deshalb braucht es Ihr «JA» am 9. Juni»

Daniel H. – Mitarbeiter Zentrale Dienste, IT-Support

«Ein JA, sichert auch nachfolgenden Generationen ihren Lebensabend in der gewohnten Gemeinde zu verbringen. JA heisst, eine moderne und zeitgemässe Infrastruktur für Bewohnende und Mitarbeitende.»

Lilian K.- Dipl. Pflegefachfrau HF und Ausbildungsverantwortliche



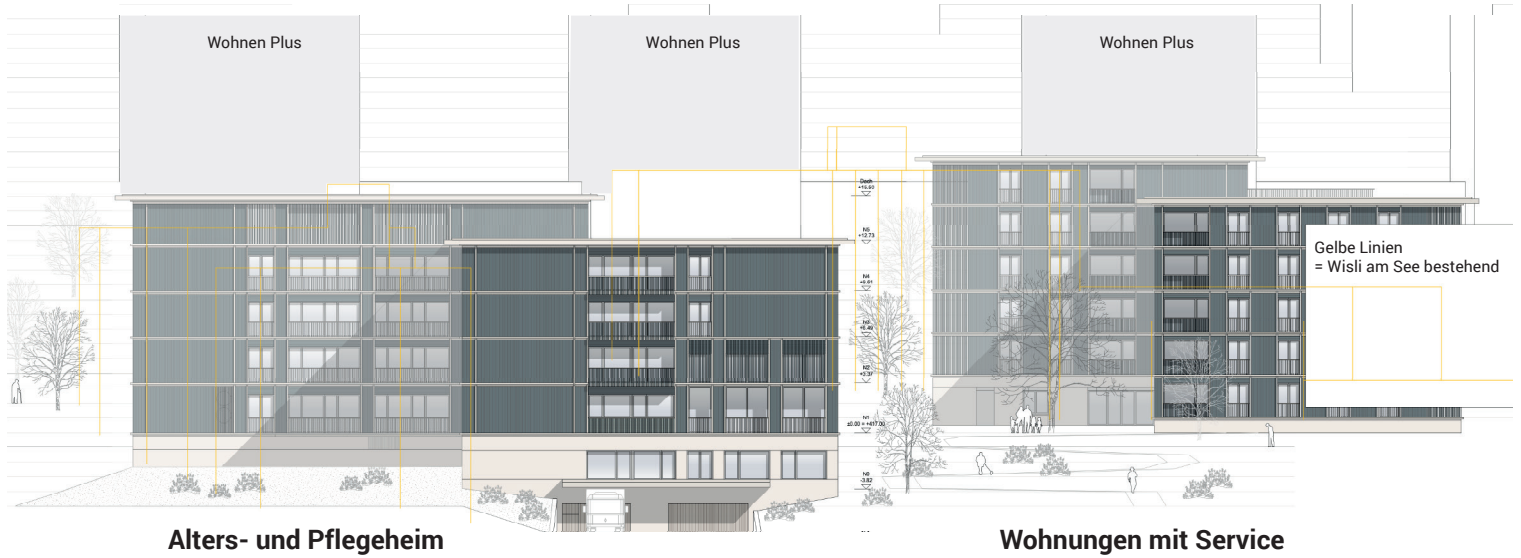
 **RISA Liegenschaften AG** 

RISA Liegenschaften AG
+41 44 787 11 80, verwaltung@risaliegenschaften.ch



Wisli am See
Kompetent. Herzlich.

RISA Wisli AG
+41 43 888 16 16, kontakt@wisliamsee.ch



Das über 50-jährige Alterszentrum Wisli entspricht nicht mehr den heutigen Anforderungen und muss dringend saniert werden. Seit über 6 Jahren arbeiten unsere Teams zusammen mit Experten für das Alter an der Planung eines Ersatzneubaus des bestehenden «Wisli am See». Der Werkvertrag konnte mit Marti Gesamtleistungen AG unlängst abgeschlossen werden. Die Baueingabe erfolgt im Sommer 2024, der Baubeginn des Pflegeheims im Frühling 2025. Der Bezug des Pflegeheims ist auf Ende 2026 und der Alterswohnungen auf Frühling 2028 geplant.

Das Projekt ist die Basis für eine Zukunft unseres Alterszentrums «Wisli am See». Der Ersatzneubau ist ein funktionaler, aber auch einladender Zweckbau, welcher sich optimal in die Umgebung einordnet und die notwendigen Auflagen der Gesundheitsdirektion erfüllt. Mit dem Ersatzneubau schaffen wir für die Bewohnenden 70 zeitgemässe Pflegeplätze, davon 14 in der Demenzabteilung und 35 schöne Alterswohnungen mit Dienstleistungsangebot. Die Umgebung wird naturverbunden und behindertengerecht gestaltet.

Die Aktienkapitalerhöhung der RISA Liegenschaften AG durch die Gemeinde ist Voraussetzung für eine stabile Finanzierung und damit für die Realisierung dieses wichtigen Vorhabens. Es liegt uns am Herzen, dass auch unsere ältere und alternde Generationen ihr Leben in unserer einzigartigen Gemeinde verbringen kann.

**Gerne laden wir Sie ein zur Informations-Veranstaltung:
Dienstag, 28. Mai 2024, 18.30 bis 20.00 Uhr Wisli am See**

**Wir freuen uns auf Ihre Unterstützung an der Urnenabstimmung
vom Sonntag, 9. Juni 2024 und zählen auf Ihre JA-Stimme.**

Herzlichen Dank

Evelyn Meuter
VR-Präsidentin
RISA Liegenschaften AG

Melanie Züger
VR-Präsidentin
RISA Wisli AG

**«Mir alli werdet älter und bruuched dänn villicht au emal es neus Dihei,
im Wisli am See simmer dänn zum Glück nöd allei.»**

